

Relatore: Eugenio Labate

Titolo: Un viaggio per immagini nel mondo della luce

Musei

Uffici

Abitazioni

Esterni



UNIVERSITÀ
DEGLI STUDI DI TORINO

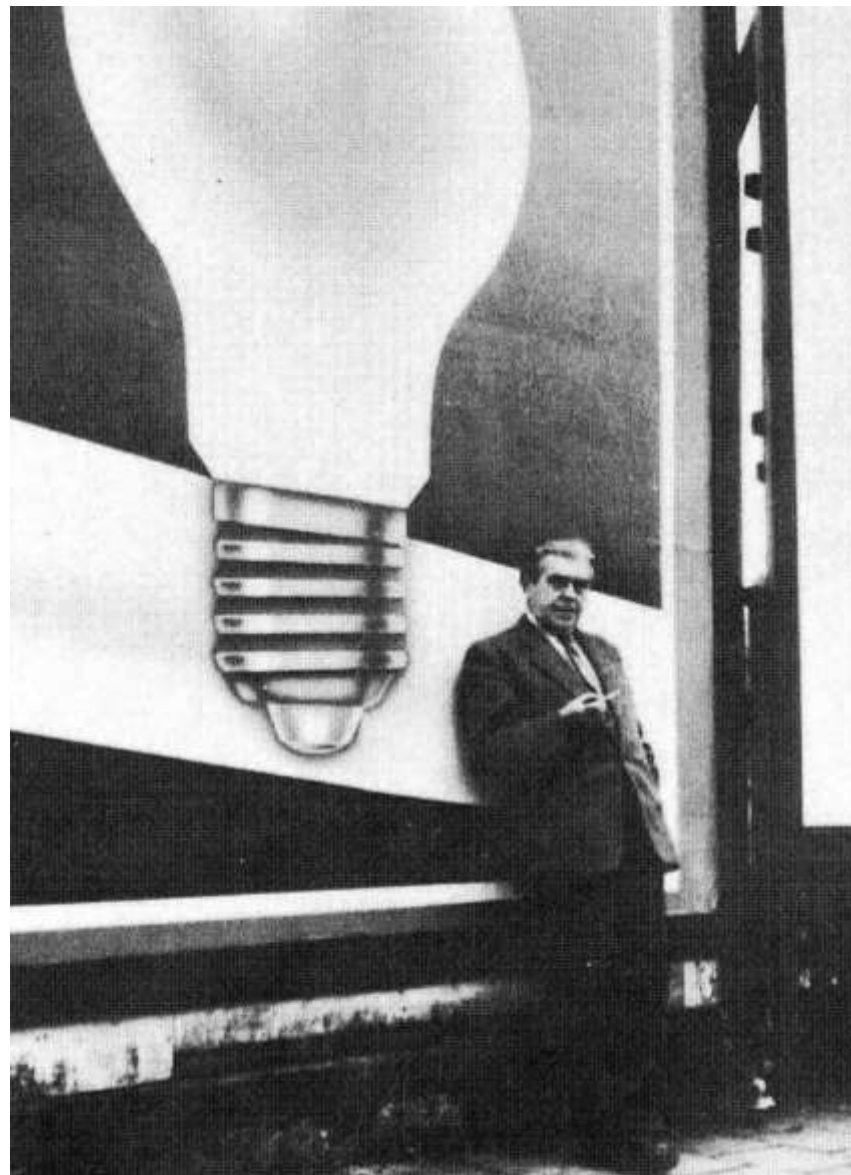
SAA - Scuola di Amministrazione Aziendale



School of Management
UNIVERSITÀ DEGLI STUDI DI TORINO









- Metropolitana di Genova - Foto Labate



- Metropolitana di Genova - Foto Labate



- Casinò di san Remo – simulazione

DURATA E RAPPORTO LUMEN/WATT DELLE FONTI LUMINOSE

TIPO FONTE LUMINOSA	lm/w	DURATA MEDIA ORE
LED	130/150	50.000
INCANDESCENZA	15	1.000
ALOGENE BASSA TENSIONE	25	2.000/5.000
ALOGENE	22	2.000/3.000
FLUORESCENTI COMPATTE	75/78	9.000/10.000
FLUORESCENTI LINEARI	94	20.000
ALOGENURI METALLICI	92	10.000/12.000
SODIO ALTA PRESSIONE	100/110	20.000
SODIO BASSA PRESSIONE	150/160	12.000



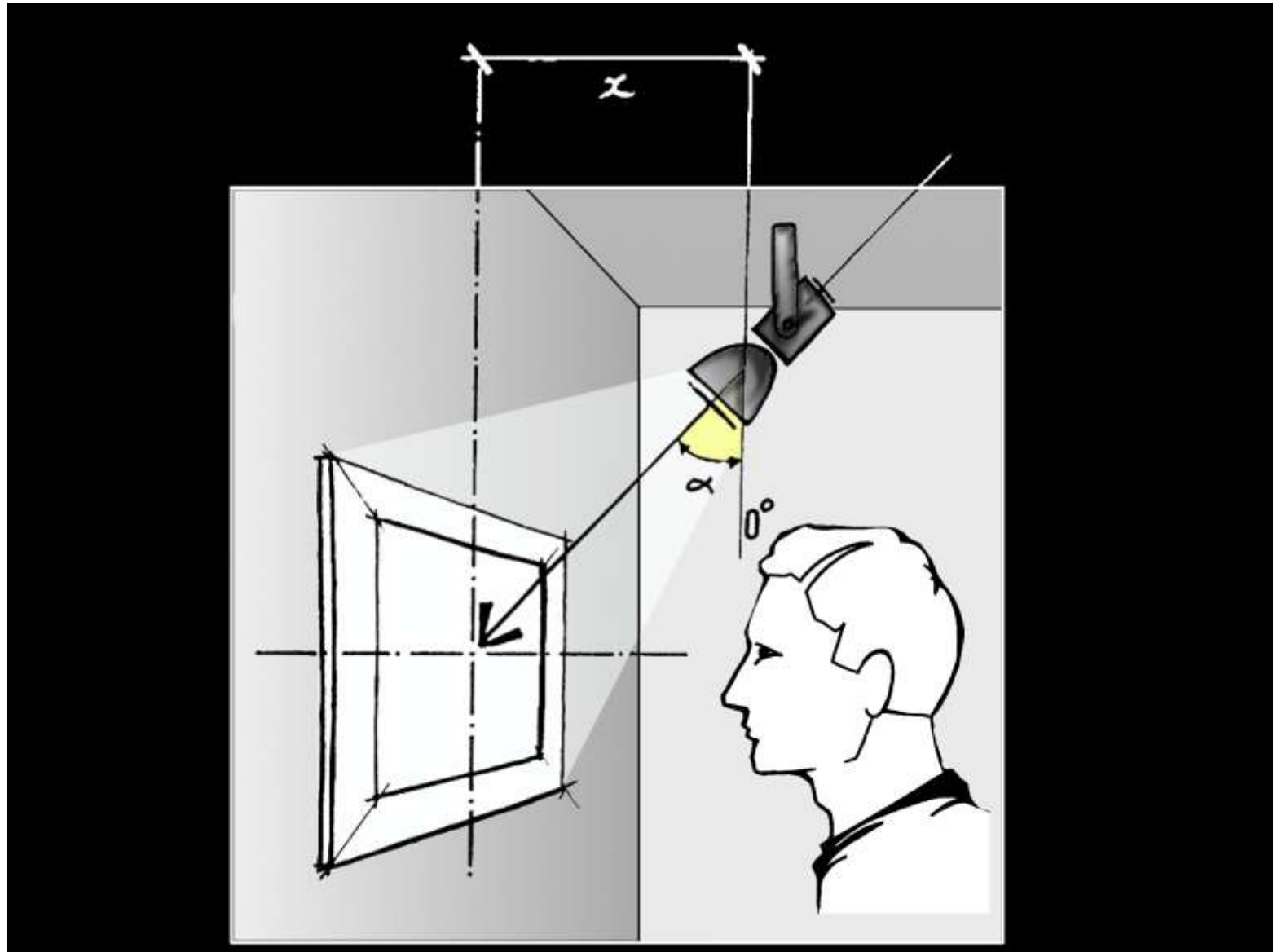


- Regione Liguria Genova – Foto Labate

corso illuminotecnica – Savona 28 maggio 2014



- Regione Liguria Genova – Foto Labate





- Palazzo Bianco -Genova - Foto Labate



- Palazzo Spinola -Genova - Foto Labate



Modelare un oggetto tridimensionale con la luce

Un singolo proiettore, posizionato di fronte, dà un effetto drammatico, ma crea effetti scuri con un lato della faccia e parte del corpo scherniti e persi nel buio.

Un secondo proiettore, davanti e leggermente a lato, mette in luce i piani e rende più visibile una distribuzione spaziale uniforme.

Due proiettori uno di fronte e uno dietro la figura creano un forte effetto tridimensionale, con particolare accento del contorno stesso e del fondo del disco, che non sarà però così drastico.



■ In entrambi le foto, la scultura e lo sfondo sono ugualmente illuminati con proiettori separati da 150W. Ma, rispetto i dati di accensione immaginari, il consumo (drammatico) è pari a quello di un proiettore da 400W, cioè quasi per duplicare il livello di illuminazione.

EFFETTI NOCIVI DELLE RADIAZIONI INFRAROSSE

- dilatazioni termiche
- tensioni meccaniche
- riduzione dell'umidità relativa dell'aria e alterazione degli oggetti sensibili all'umidità (legno, avorio, carta)

Mantenere i livelli di illuminamento ai valori consigliati
Aerare sufficientemente gli ambienti

EFFETTI NOCIVI DELLE RADIAZIONI ULTRAVIOLETTE

- scolorimento dei pigmenti colorati e delle fibre tessili
- screpolamento delle vernici
- scollamento degli strati pittorici
- cedimento dei supporti
- perdita di resistenza meccanica delle fibre

Il vetro chiaro ordinario assorbe le radiazioni ultraviolette di lunghezza d'onda inferiore a 350nm

Filtri anti UV

ILLUMINAMENTI CONSIGLIATI

GRUPPO	MATERIALI	ILLUMIN. RACCOMANDATI
A	Materiali estremamente sensibili alla luce Tessili (in particolare seta) tappeti, arazzi, carta (in particolare acquarelli), manoscritti e libri, cuoio tinto, pittura e tempera non verniciate, lacche pennarelli	50 lx
B	Materiali moderatamente sensibili alla luce Pitture a olio e a tempera verniciate, affreschi, materiali organici non compresi nel gruppo A (avorio, ossa, corni, ecc.)	150 lx
C	Materiali relativamente sensibili alla luce Metallo pietre, ceramica, vetro	oltre 300 lx



- Museo archeologico - Palazzo Ducale - Mantova - Foto Labate



- Museo archeologico - Palazzo Ducale - Mantova - Foto Labate



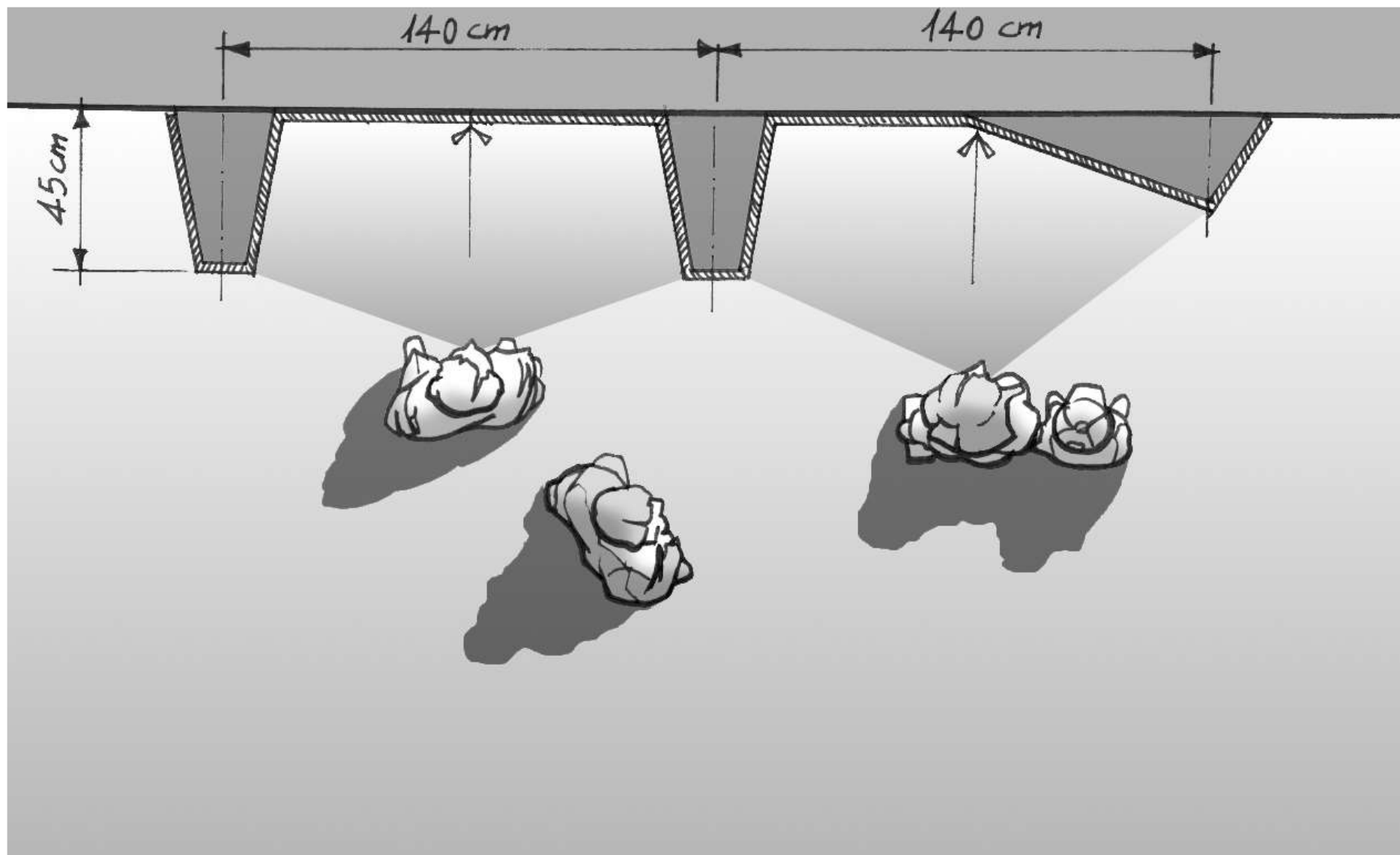
- Acquario di GENOVA - Foto Labate

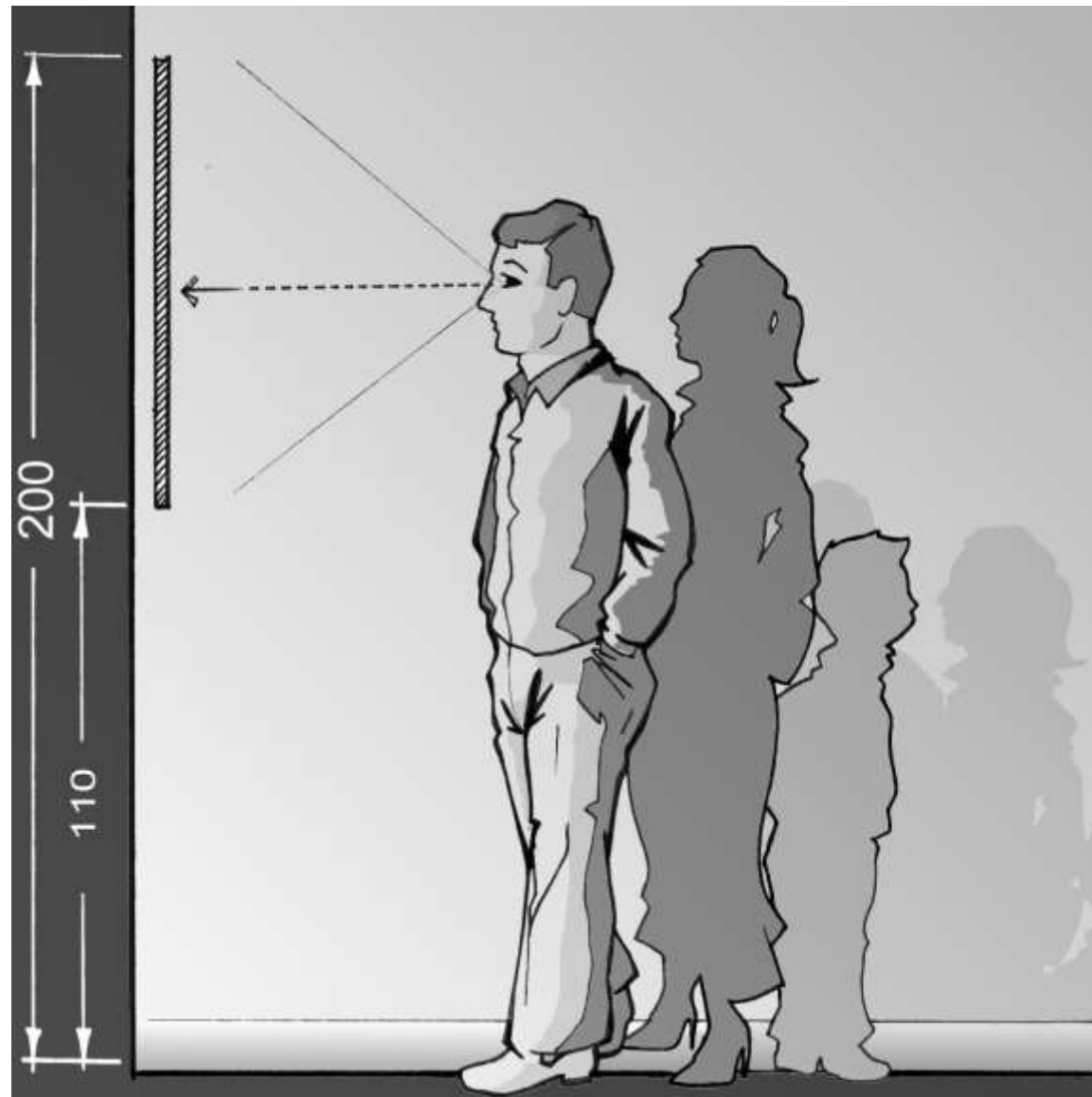


- Acquario di GENOVA - Foto Labate



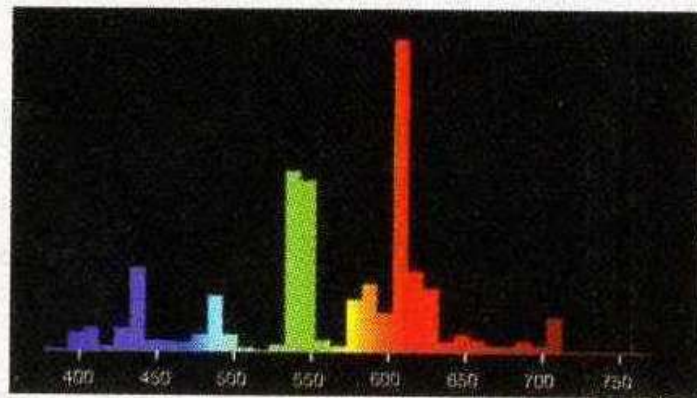
palazzo del Principe GENOVA - Foto Labate



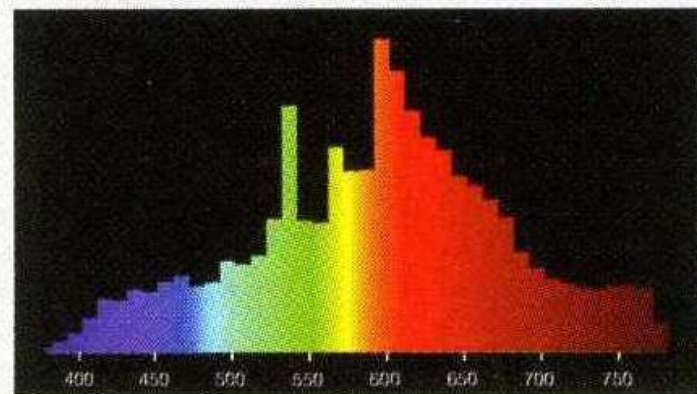




Chiesa al porto-Savona - Foto Labate



Tonalità di luce 830
LUMILUX® warm white



HCI® /830 WDL



accademia Ligustica- Genova Foto Labate



Palazzo Bianco - Genova Foto Labate



Palazzo Rosso Genova Foto Labate



Palazzo Rosso Genova Foto Labate



Pinacoteca di Savona Foto Labate



San Giovanni Diano Castello Foto Labate



San Giovanni Diano Castello Foto Labate



Santuario della Madonna Bambina Arezzo Foto Labate



Palazzo del Principe Genova Foto Labate



San Donato Varazze-SV Foto Labate

San Donato Varazze-SV Foto Labate





Chiesa Savona Foto Labate



Chiesa Savona Foto Labate



Chiesa Savona Foto Labate



Chiesa San Marco al Molo Genova Foto Labate



Cristo degli abissi regione Liguria Genova Foto Labate





Museo Diocesano Genova Foto Labate



Museo Diocesano Genova Foto Labate



Palazzo Negrone Genova Foto Labate



Palazzo del Principe Genova Foto Labate



Museo di San Lorenzo Genova Foto Labate



Museo di San Lorenzo Genova Foto Labate



Coro della cattedrale di Savona Foto Labate



Villa Ormond San Remo IM Foto Labare



Università di Genova Foto Labate



Università di Genova Foto Labate



Museo del mare Genova Foto Labate



Castello del mal consiglio Matera Foto Labate



Castello del mal consiglio Matera Foto Labate



© E - Galleria degli Uffizi , Firenze - Foto Cortesia ERCO



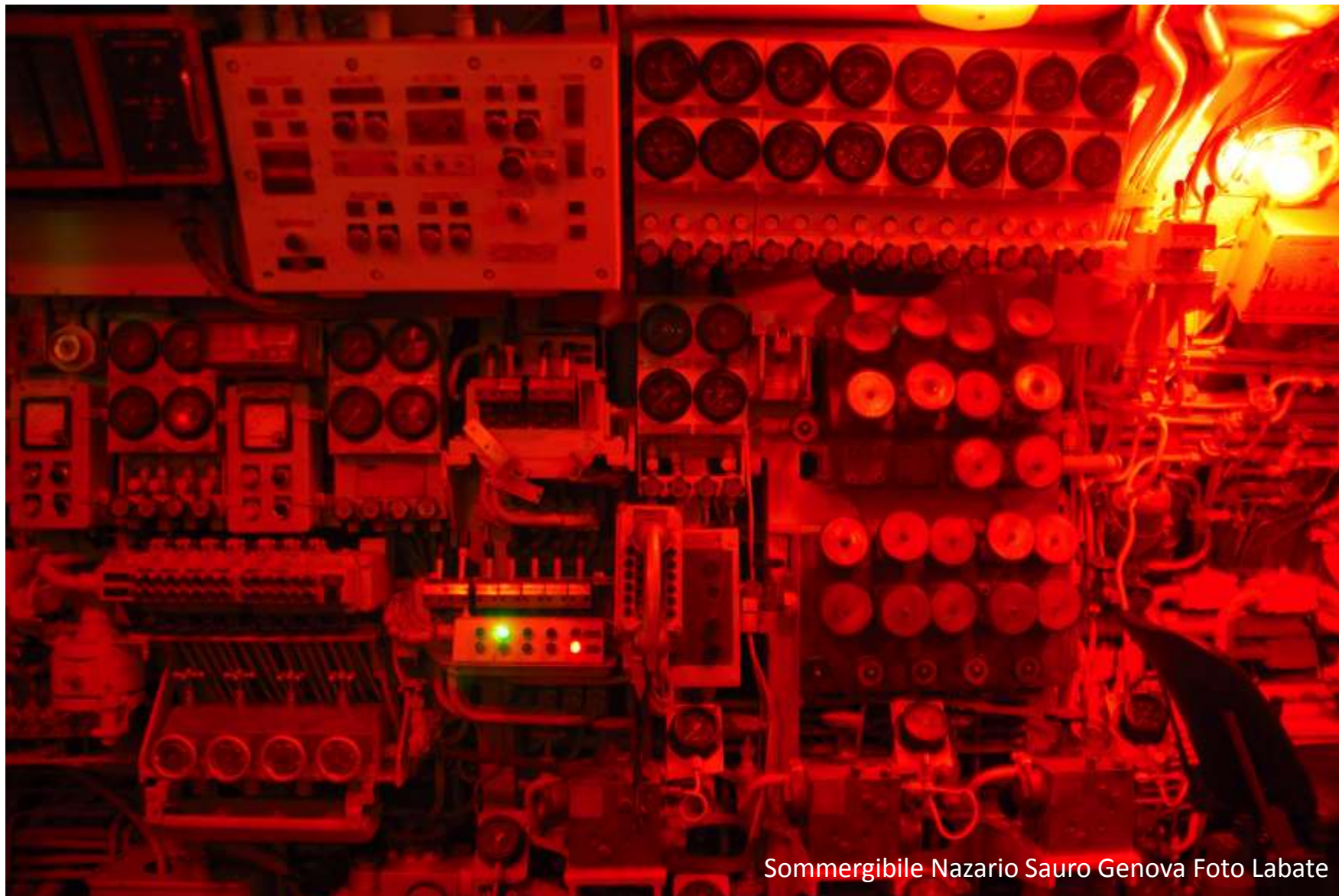
© E - Galleria Primo Marella, Milano - Foto Cortesia ERCO



© E – Museo Magritte , Bruxelles - Foto Cortesia ERCO



Chiesa degli Eremitani Padova foto cortesia L&L



Sommergibile Nazario Sauro Genova Foto Labate



Museo Levi Alassio SV Foto Labate



Palazzo Spinola Genova Foto Labate